

# Gestalten Sie eine bessere Zukunft

Erhalten Sie bessere Einblicke, treffen Sie fundiertere Entscheidungen und verbessern Sie die Zusammenarbeit, um mit Spacemaker eine nachhaltigere Zukunft zu gestalten.



## Betriebsenergie

Untersuchen Sie während der Planung die Auswirkungen auf den Energieverbrauch von HLK, Beleuchtung und Anschlusslasten.



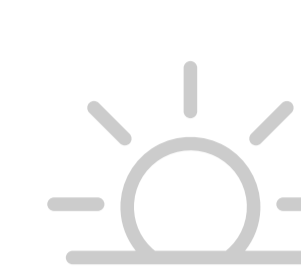
## Mikroklima

Verbessern Sie die Planung von städtischen Grundstücken und den Wärmekomfort im Freien durch Mikroklimaanalysen.



## Solarenergie

Bewerten Sie das Potenzial von Photovoltaikanlagen als erneuerbare Energiequelle auf dem Dach.



## Sonnenlicht

Analysieren Sie den Zeitanteil der direkten Sonneneinstrahlung auf Gebäudefassaden und Bodenflächen.



## Natürliches Licht

Visualisieren Sie die Verfügbarkeit von Tageslicht im Kontext der Nachbargebäude und der Umgebung.



## Wind

Die Windanalyse zeigt die Auswirkungen von lokalen Luftströmungen auf das Gebäude und das Grundstück.



## Lärm

Ermitteln Sie die Auswirkungen von Lärm auf die äußeren Umgebungsbedingungen, um das potenzielle Risiko akustischer Störungen zu bewerten.



## Ansichten

Visualisieren Sie die Blickachsen der Bewohner und messen Sie die Abstände von Außenansichten und relevanten Punkten.

## Die Bauplaner und Immobilienspezialisten von heute benötigen erstklassige Lösungen, um neue Umgebungen zu schaffen und so eine nachhaltige Welt für die jetzige Bevölkerung und zukünftige Generationen zu schaffen.



### Zuverlässige Analyse

Mit den Analysen von Spacemaker können Sie Ihre Vorschläge jetzt noch genauer testen und verstehen, insbesondere im Hinblick auf Wohnqualität, Nachhaltigkeit und Einhaltung von Vorschriften. Analysieren Sie gleichzeitig verschiedene Kriterien in Echtzeit und sehen Sie sofort, wie sich Entwurfsänderungen auswirken. Treffen Sie von Anfang an fundiertere, datengesteuerte Entscheidungen. Erkennen und korrigieren Sie Entwurfsprobleme bereits in der frühen Planungsphase.

[Weitere Informationen](#)

### Betriebsenergieprognose

Die Auswirkungen von frühzeitigen Planungsentscheidungen auf den Energieverbrauch zu verstehen ist entscheidend für die Reduzierung des Energieverbrauchs und die Schaffung intelligenter, nachhaltiger Städte.

Mit der schnellen Betriebsenergieanalyse von Spacemaker (derzeit in der Beta-Version) können Sie jetzt die Auswirkungen von vier wichtigen Parametern visualisieren: Das Fenster-Wand-Verhältnis und die U-Werte von Wand-, Dach- und Fensterkonstruktionen geben Ihnen ein schnelles und genaues Bild des prognostizierten Energieverbrauchs von Entwurfsvarianten.

[Weitere Informationen](#)

### Modell-Mikroklima

Die Mikroklimaanalyse kombiniert die integrierten Auswirkungen von Umgebungsbedingungen (Tageslicht, Sonne, Wind und Wetter) mit den historischen Klimadaten eines Grundstücks und analysiert die Auswirkungen auf das menschliche Empfinden in Form des gefühlten Wärmekomforts im Freien. Bewerten Sie schnell, einfach und präzise den Wärmekomfort von Außenbereichen, erkennen Sie problematische Bereiche und simulieren Sie optimale, von Anfang an effizientere und nachhaltige Lösungen.

[Weitere Informationen](#)



Spacemaker ist ein hervorragendes Werkzeug für die Frühphase. Man kann Entwurfsideen schnell testen und ihre Qualität unter Beweis stellen – sowohl im Hinblick auf Mikroklimastudien wie Wind und Sonne als auch für Lärm und viele andere Parameter.

**Mads Birgens,**  
Leiter Urbanistik, **Cobe**

### Solarenergieberechnung

Durch die Visualisierung von Sonne und Schatten auf Gebäudedächern können Sie bereits im frühesten Planungsstadium erneuerbare Sonnenenergie berücksichtigen. Die Photovoltaikanlagen-Analyse von Spacemaker wertet die Sonneneinstrahlungsdaten des Gebäudes bzw. der Grundstücksfläche aus, um das Energieerzeugungspotential von Solarmodulvarianten schnell und präzise zu prognostizieren. Sobald der Winkel festgelegt ist, integriert Spacemaker automatisch kontextbezogene Gebäudekörper- und Umgebungsinformationen, um Einblicke in das Potenzial von Projektbereichen zur Erzeugung erneuerbarer Energien zu erhalten.

[Weitere Informationen](#)

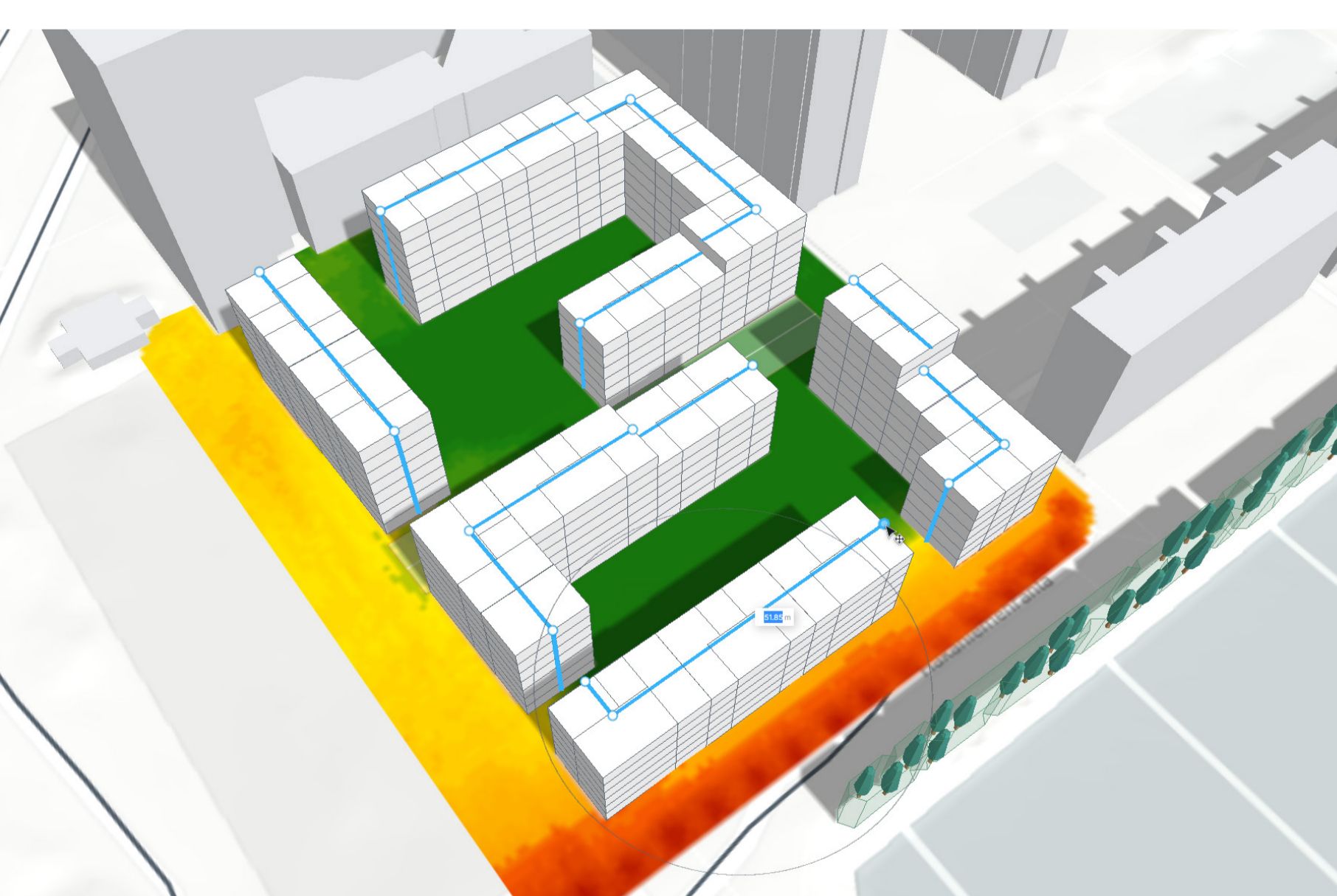
### Optimieren des natürlichen Lichts

Ein Schlüsselement nachhaltiger Gebäudeplanung ist die Optimierung der für Bewohner zugänglichen Bereiche mit Tageslicht sowie der Blick nach draußen. Mit Spacemaker können Sie ausgehend von den kontextabhängigen Standortfaktoren und Hindernissen im Umfeld bereits im Entwurfsprozess die Standortbedingungen für Tageslicht und den Blick nach draußen untersuchen. Die Analyse der vertikalen Himmelskomponente und der Hinderniswinkel in Spacemaker ermöglicht in Sekundenschnelle die Untersuchung der natürlichen Lichtverhältnisse und der Blicke nach draußen bei mehreren Planungsvarianten.

[Weitere Informationen](#)

### Der Sonne folgen

Durch die Berücksichtigung des Schattenwurfs von Gebäuden oder anderer Umgebungsbedingungen kann Spacemaker präzise den Prozentsatz der Sonnenstunden berechnen, denen die Gebäudefassade und die angrenzende Umgebung zu verschiedenen Jahreszeiten ausgesetzt sind. Dank der Möglichkeit, bestimmte Daten zu analysieren und Sonnen- und Schatteninformationen in einer intuitiven Heatmap Ihres Projekts anzuzeigen, können Sie Entwurfsvarianten schnell untersuchen, testen und iterieren.



Die übersichtlichen Bilder von Spacemaker sind für Personen mit und ohne Fachkenntnisse leicht verständlich. Sie geben schnell und präzise Informationen über Lärm, Wind und Sonne in ansprechender Optik... Mit Spacemaker können wir das Bewusstsein für die Bedeutung dieser Themen schärfen.

**Rob Grim,**  
Leiter Stadtplanung, **Mei**

### Lärmreduzierung

Die Frage, ob Umgebungslärm vorhanden ist oder nicht, ist ein entscheidender Faktor für das Wohlbefinden von Menschen in der Stadt. Während die herkömmliche Methode zur Lärmsimulation und -berechnung kostspielig und zeitaufwendig sein kann, können Architekten und Stadtplaner mithilfe der schnellen und fortlaufend aktualisierten Lärmsimulationen von Spacemaker die Auswirkungen von Planungsentscheidungen auf die projizierten Lärmpegel am Projektstandort visualisieren.

[Weitere Informationen](#)

### Bewerten von Luftströmungen

Mit dem Wachstum von Städten steigt auch die Wahrscheinlichkeit, dass unerwünschte Windeffekte auf Ihr Grundstück oder die Nachbargrundstücke einwirken. Die intuitive, hochmoderne Analyse von Spacemaker bewertet den Fußgängerkomfort aufgrund von Wind und standortspezifischen Luftströmungsbedingungen in städtischen Gebieten. Die Analyse passt sich automatisch an Ihren Standort an und bietet Ihnen per Mausclick Zugriff auf die benötigten Einblicke.

[Weitere Informationen](#)

### Ansichten schützen

Spacemaker liefert Ihnen die nötigen Einblicke für die Planung von Blickachsen und Ansichten und verbessert damit die Erfahrung möglicher Gebäudenutzer durch die Verbindung zum Außenbereich. Durch die Visualisierung der Entfernung zur Fassade sowie der Sichtlinien zu Sehenswürdigkeiten wie Seen, Parks und Flüssen treffen Sie mithilfe von Spacemaker bereits in einer frühen Planungsphase intelligente, fundierte Entscheidungen über potenzielle Nutzeransichten.

[Weitere Informationen](#)

## Die Spacemaker-Suite mit Lösungen für Nachhaltigkeit unterstützt Architekten, Bauträger und Stadtplaner.

Die Fähigkeit, ergebnisorientierte Diskussionen anzustoßen und die Auswirkungen von Planungsentscheidungen anhand einer Vielzahl von Umweltfaktoren zu visualisieren, gibt den Teams die nötigen Einblicke, um intelligentere und nachhaltigere Städte zu schaffen.

[Jetzt 30-Tage-Testversion starten](#)