

ARTAKER **CAD**

ARTAKER

Autodesk Revit

Vorlagedatei

Effizienter Start für Ihre Revit-Projekte



Inhalt

Einleitung	4
Die ersten Schritte – so legen Sie los	4
Datei öffnen und Projekt starten	4
Die wichtigsten Funktionen im Überblick	5
Alles drin was sie brauchen.....	7
Systemfamilien.....	7
Wände	8
Geschoßdecken.....	8
Dächer	9
Fassaden	10
Ladbare Familien	11
Fenster.....	12
Türen	12
Sonstige Bauteile	13
Materialien	15
Beschriftungen und Linienstile.....	15
Grundrisse, Pläne & Bauteillisten im Paket.....	16
Ansichten & Grundrisse	17
Bauteillisten & Auswertungen.....	17
Pläne & Planköpfe.....	17
Tipps für den effizienten Alltag.....	18
Gemeinsam genutzte Parameter	19
Projektinformationen.....	19
Planparameter	20
Projektbrowserstruktur	20
Eindeutige Kennzeichnung	21
Projektbrowser	21
Übergeordnete Gliederung (00).....	21
Untergliederung (01).....	21

Einheitliche Logik für Pläne und Listen	21
Flexibel erweiterbar.....	22
Einheitliche Darstellung für das Ganze Team	22
Vielfältige, praxisnahe Vorlagen	23
Integrierte Filter und Darstellungen	24
Ihr Vorteil im Alltag	24
Ebenen und Geschoße	25
Voreingestellte Struktur.....	25
Erweiterbar für Fortgeschrittene	25
Bereits enthaltene Geschosse.....	25
Erstellung neuer Ebenen	25
German Content: Familien für den deutschsprachigen Raum.....	26
Vermeidung typischer Fehlerquellen	27
Mehr rausholen – Schulung & Support.....	29
Individuelle Vorlagen Erstellung durch uns	29
1. Maßgeschneidert – Standard Vorlage mit ersten Anpassungen	29
2. 100 % individuell – Ihre maßgeschneiderte Revit Vorlagedatei.....	30
Schulungsangebote für Ihr Team	30
Kontakt & Support.....	30

Einleitung

Unsere Vorlage ist nicht nur eine Datei, sondern ein Werkzeug, das Ihnen den Projektstart erleichtert, wiederkehrende Aufgaben reduziert und Ihnen den Freiraum gibt, sich auf das Wesentliche zu konzentrieren: gute Planung und starke Architektur.

Mit praxiserprobten Einstellungen, vorbereiteten Ansichten und intelligent strukturierten Bauteillisten haben Sie alles in der Hand, um sofort produktiv zu arbeiten. Und das Beste: Die Vorlage lässt sich in weiterer Folge flexibel an Ihre bürointernen Standards und Workflows anpassen.

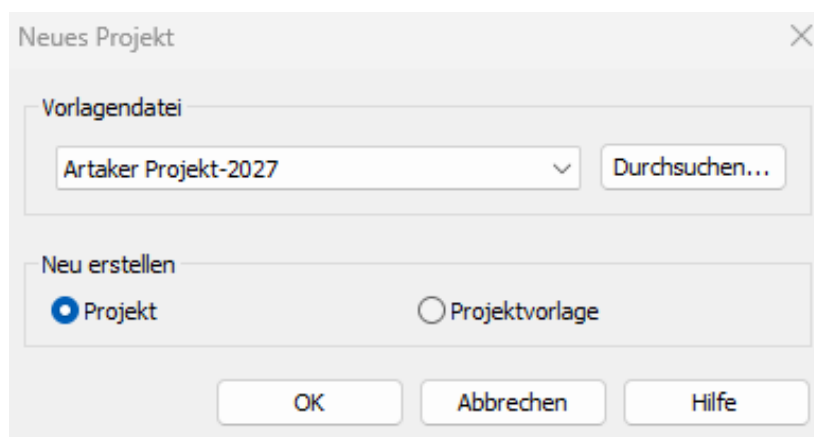
Tipp: Bei jeder Buchung einer Artaker Revit-Schulung ist die Vorlagedatei **gratis** inkludiert. Sie erhalten also nicht nur das Wissen, sondern auch das passende Werkzeug, um es direkt in der Praxis anzuwenden.

Diese Anleitung zeigt Ihnen, wie Sie das volle Potenzial ausschöpfen und damit Ihre Arbeit in Autodesk Revit auf das nächste Level heben.

Die ersten Schritte – so legen Sie los

Datei öffnen und Projekt starten

Wenn Sie ein neues Projekt starten können Sie bei Modellen → Neu, direkt mit dem Befehl „Durchsuchen“ die Artaker Projekt Vorlagedatei zur passenden Revit Version suchen. Mit Neu erstellen → „Projekt“ → „OK“ wird dann anhand der Artaker Vorlage ein neues Projekt erstellt.

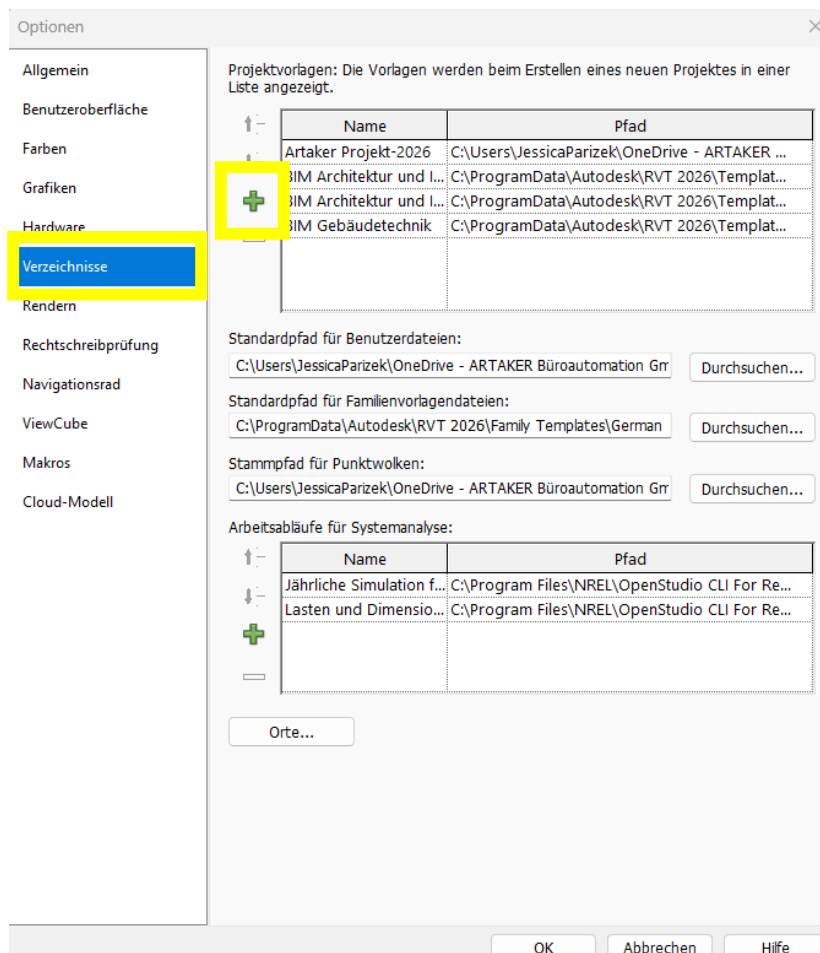


Damit Sie bei jedem neuen Projekt direkt mit Ihrer Vorlagedatei arbeiten können, lässt sich diese in Revit als Standardvorlage hinterlegen:

1. Öffnen Sie Revit und gehen Sie zu Datei > Optionen.

2. Wählen Sie im Bereich „Verzeichnisse“ die Projektvorlagen.
3. Klicken Sie auf „Durchsuchen“ und wählen Sie Ihre Artaker Vorlagendatei (.rte) aus.
4. Bestätigen Sie mit OK.

Ab sofort wird Ihre Vorlage automatisch bei jedem neuen Projektstart geladen, ohne dass Sie sie manuell auswählen müssen. Dies muss für jedes Gerät einzeln ausgeführt werden, bei dem Sie auf die Vorlage zugreifen wollen.



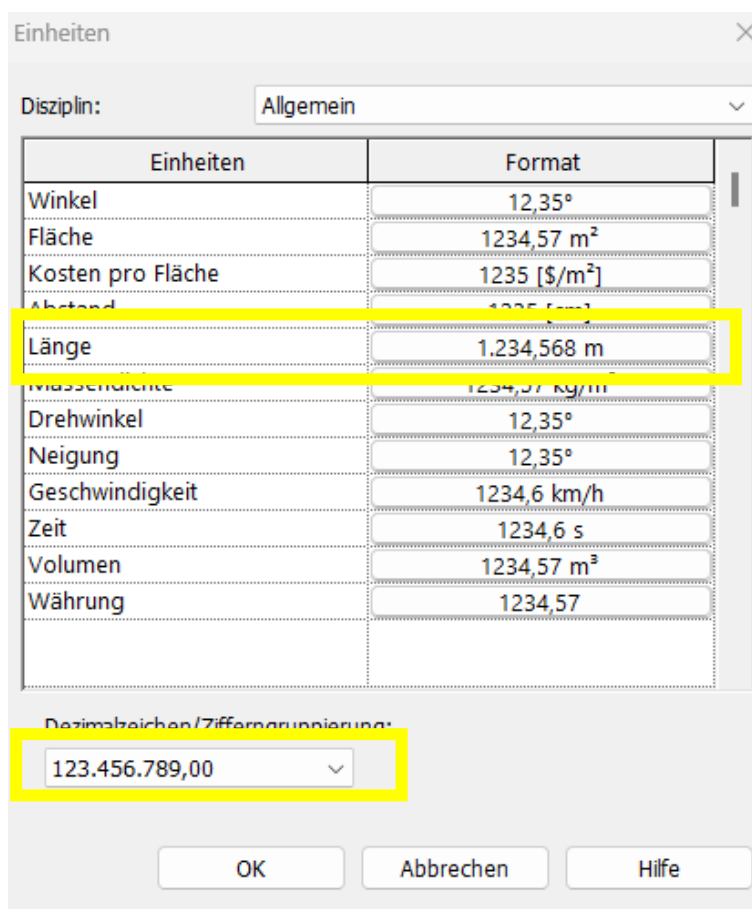
Die wichtigsten Funktionen im Überblick

Über den Reiter „**Verwalten**“ finden Sie viele wichtige allgemeine Einstellungen und Funktionen innerhalb Ihres Projekts. Viele dieser Einstellungen sind hilfreich, sie direkt zu Projektstart anzugeben, um einen weiteren reibungslosen Ablauf in Ihren Revit Projekten zu garantieren. Ihre Artaker Vorlagendatei bietet dazu die wichtigste Grundlage.

Die „**Projektinformationen**“ beinhalten bereits eine Vielzahl an gemeinsam genutzten Parametern, welche für Ihr späteres Projekt wichtig sein können. Enthalten sind Parameter zu: Projektname, Projektnummer, Bauwerber, Grundeigentümer etc. Diese Parameter sind

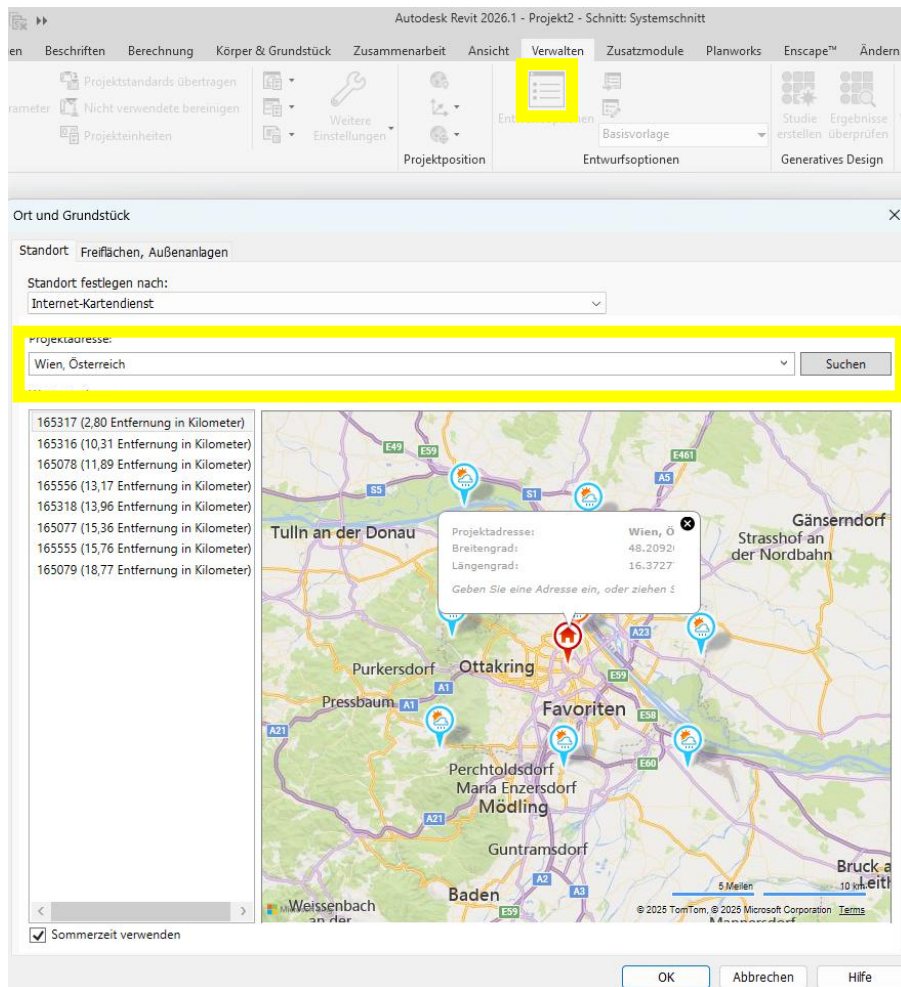
nicht nur wichtig, um Ihr Projekt zu definieren, sondern werden weiters auch bereits automatisch für die Artaker Planköpfe genutzt.

Die „**Projekteinheiten**“ der Artaker Vorlagedatei sind auf die Einheit „m“ eingestellt. Sollten Sie in Ihren Projekten mit einer anderen Einheit zeichnen, lässt sich dies sowohl im Projekt als auch der Vorlage selbst recht simpel umstellen: Bei Einheit „Länge“ rechts im Auswahlfenster eine andere Einheit wählen. Ihre Artaker Vorlage funktioniert weiters so, dass als Trennzeichen bei Kommastellen sowohl das Komma als auch der Punkt funktionieren. Dies ist aufgrund der Einstellung der Dezimalstellen mit „123.456.789,00“ gegeben. Siehe:



Als weitere wichtige Funktion in Ihrer Vorlagedatei finden Sie den „**Standort**“. Dieser ist Standardmäßig auf „Wien“ gestellt. Beim Starten Ihrer Projekte stellen Sie die Projektadresse um. Dazu in die Zeile unterhalb von „Projektadresse“ das Bundesland schreiben. Im nächsten Schritt werden Ihnen in der Karte verschiedene Möglichkeiten mit „Meinten Sie“ vorgeschlagen. Sie klicken mit der linken Maustaste auf den gewünschten

Ort. Danach springt die Karte automatisch zu Ihrem passenden Standort. Danach mit „OK“ bestätigen. Der Projektstandort wird ebenso beim IFC Export automatisch übernommen.



Alles drin was sie brauchen

Systemfamilien

Systemfamilien sind vordefinierte Bauteiltypen in Autodesk Revit, die fest im Programm verankert sind und nicht wie externe Familien-Dateien (*.rfa) geladen werden müssen.

Dazu gehören z.B.:

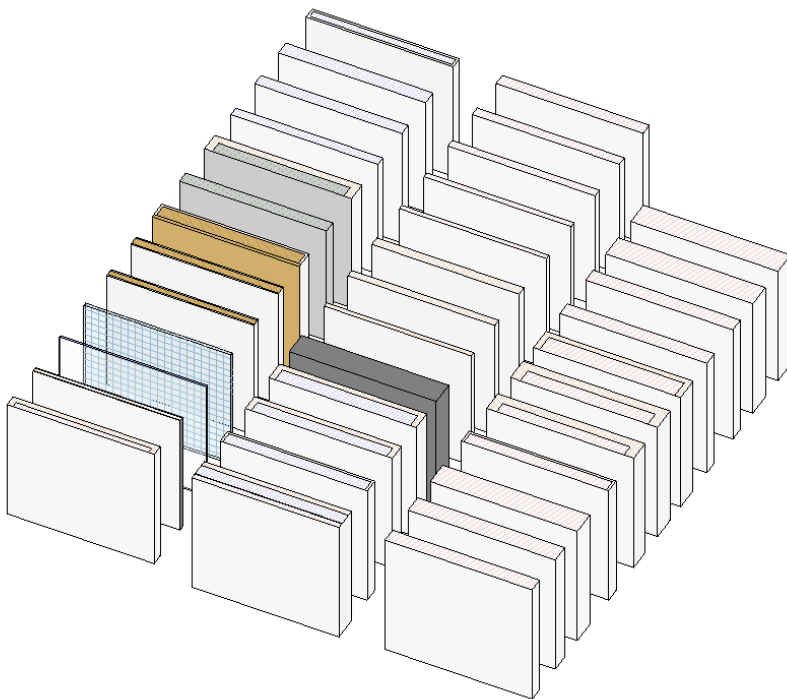
- Wände, Geschosdecken, Dächer und Decken
- Treppen, Geländer und Rampen

Sie können nicht gelöscht oder als separate Datei gespeichert werden, lassen sich aber in ihren Typen und Eigenschaften anpassen (z.B. Wandaufbauten, Materialien, Schichtstärken).

Damit bilden Systemfamilien die Grundstruktur eines jeden Projekts und sind ein wesentlicher Bestandteil jeder Vorlagendatei. In den folgenden Kapiteln sehen Sie einen kleinen Auszug der wichtigsten enthaltenen Systemfamilien.

Wände

Die Artaker Vorlage bietet Ihnen eine Vielzahl an Wandtypen an: von der Ziegelwand, über Stahlbeton bis zur Holzriegelwand. Weiters ist es mit Ihrer Artaker Vorlage möglich, sowohl mit mehrschaligen Wandtypen zu arbeiten, als auch einschalig: daher eine Wand für z.B. Stahlbeton 25 + eine zweite Wand mit Wärmedämmung 10. Sie finden genügend Typen für beide Arbeitsvarianten.



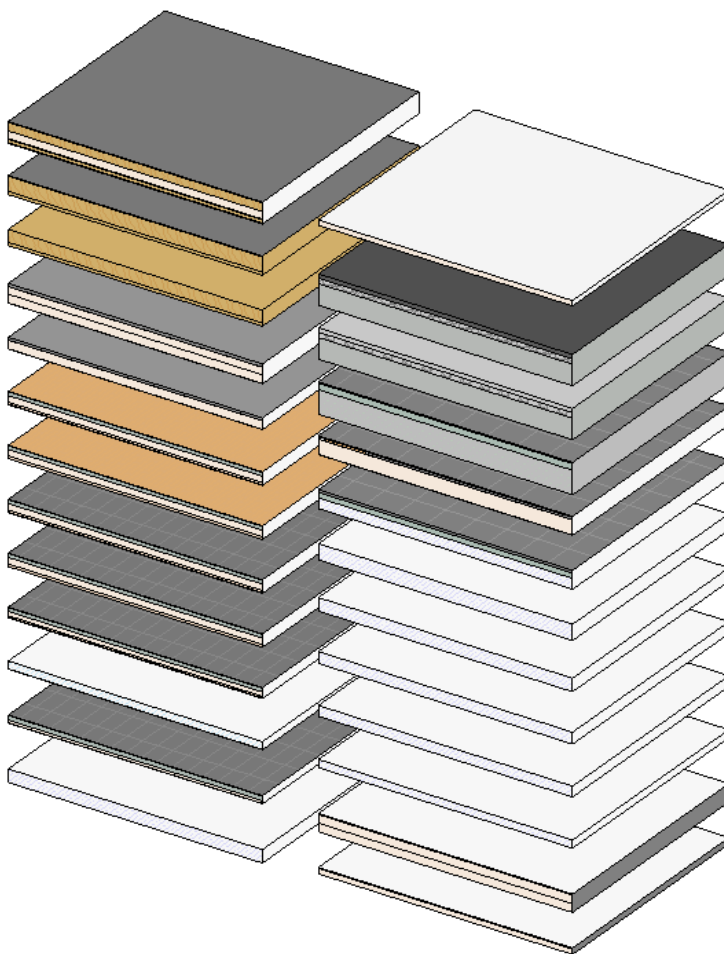
Für die Sockelerstellung etc. finden Sie bereits geschichtete Wandtypen, welche im Sockelbereich einen anderen Wandaufbau besitzen als im klassischen Wandbereich.

Weiters können Sie die vorhandenen Typen nutzen, um neue Typen zu erstellen, je nach Anforderungen Ihrer Projekte.

Geschoßdecken

Innerhalb der Artaker Vorlage finden Sie Geschoßdecken sowohl für die tragende Geschoßdecke, als auch Fußbodenaufbauten. Weiters finden Sie auch zusätzliche Typen

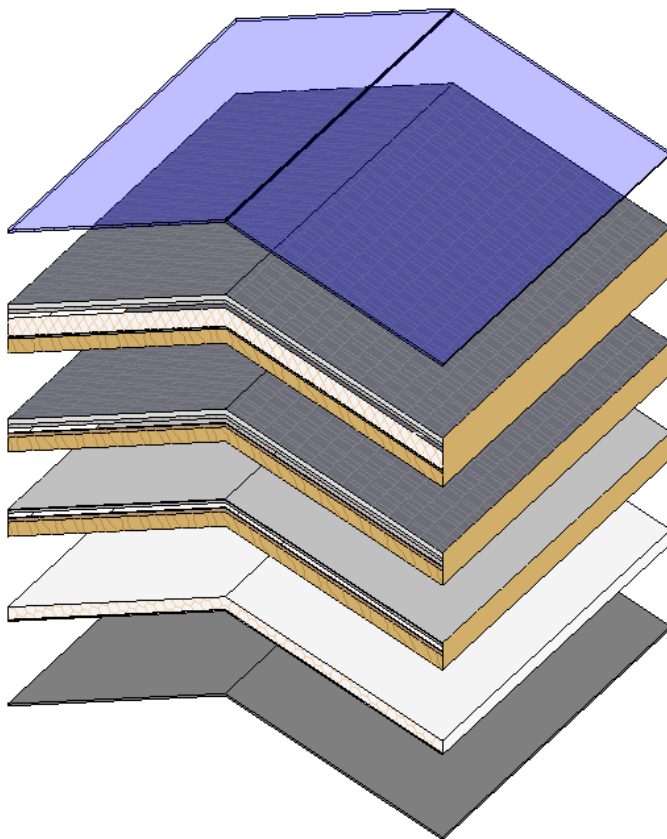
für den Holzbau sowie Flachdachaufbauten. Ebenso wie die Wandtypen können diese auch weiter je nach Anforderungen Ihrer Projekte angepasst werden (sowohl in der Vorlage selbst, als auch in den jeweiligen Projekten). Hier ist die Anforderung, dass zuerst die tragende Geschoßdecke gezeichnet wird und mit einer zweiten Geschoßdecke der passende Aufbau gesetzt wird. Man kann sich in etwa an den Ablauf auf der Baustelle orientieren: daher zuerst Rohbau, dann Ausbau mit Fenster und Türen und schlussendlich der Fußbodenaufbau, um sich an Fester- sowie Türleibungen anzupassen. TIPP: Mit dem „Ausrichten“ Befehl können die Begrenzungslinien an die Fenster/Türkanten angepasst und fixiert werden. Wird damit auch nachträglich ein Fenster/eine Tür verschoben, passt sich der Fußboden automatisch an.



Dächer

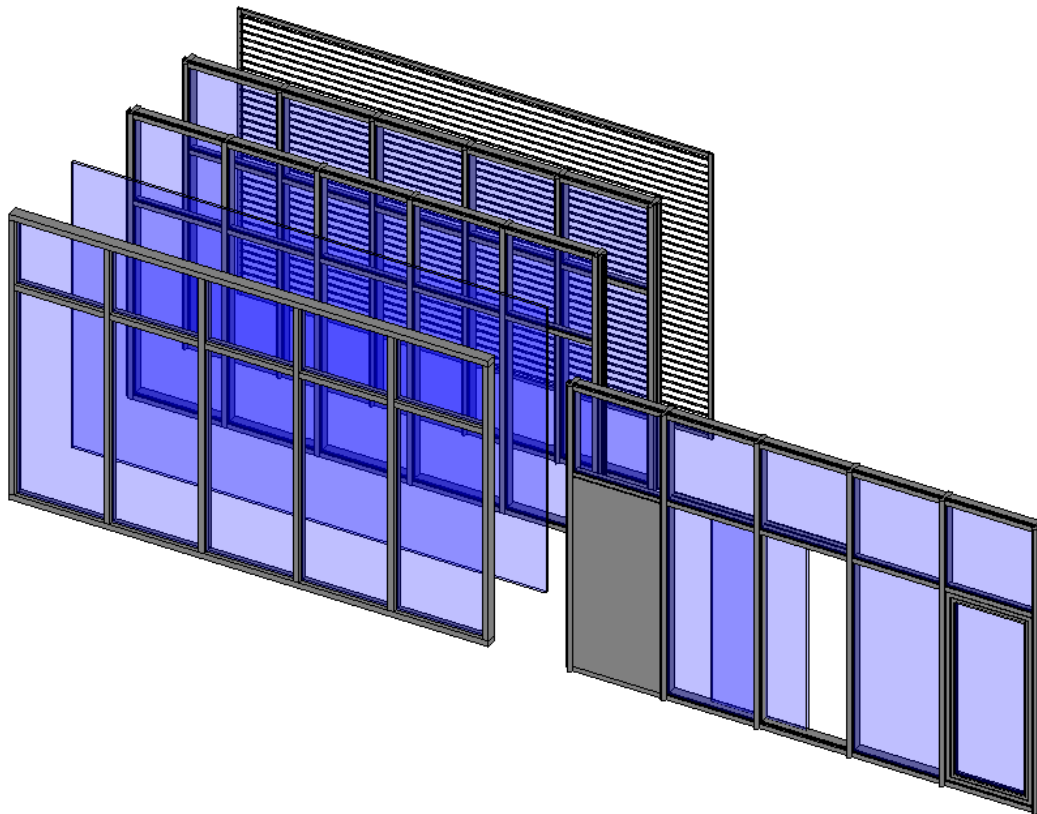
Mehrschichte Dachaufbauten von Dachstuhl Ziegel, Metall bis zum Sichtdachstuhl sind ebenfalls enthalten. Diese besitzen nicht nur die passenden Aufbauten, sondern ebenso

bereits hinterlegte Bilder für die realistische Darstellung bzw. die Weitergabe für Renderings (an Twinmotion/Enscape/sonstige Render Software). Dächer können mit unterschiedlichen Neigungen erstellt werden. Bei sehr komplexen Dachformen macht es oft Sinn, das Gesamtdach in einzelne kleine Dachformen zu unterteilen und diese dann über den Befehl „Dach verbinden“ unter dem „Ändern“ Reiter zu verbinden.



Fassaden

Die in der Vorlage enthaltenen Fassaden können sowohl im Wandbefehl als vorgesetzte Fassaden erstellt werden, als auch in bestehende Wände integriert werden oder als Fassadensystem auf Entwurfskörper aufgetragen werden. Weiters finden sich passend zur Fassade bereits vorgefertigte Fassadenelemente wie Schiebetüren, Drehkipplügel-Fenster, Lamellenelemente etc. wieder.



Ladbare Familien

Ladbare Familien sind separate Revit-Dateien (*.rfa), die Sie in Ihr Projekt importieren können. Sie erweitern das Modell um individuell definierte Bauteile wie z.B.:

- Fenster, Türen, Möbel und Sanitärobjekte
- Beleuchtungskörper oder technische Geräte
- eigene Sonderbauteile

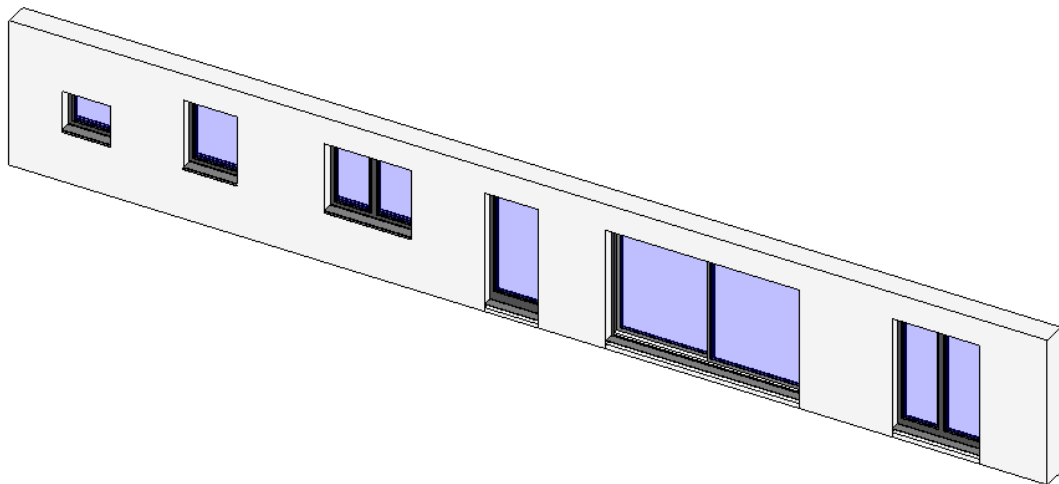
Im Gegensatz zu den fest integrierten Systemfamilien können ladbare Familien frei erstellt, bearbeitet und wiederverwendet werden. Dadurch sind sie besonders geeignet für bürospezifische Standards oder herstellereigene Bauteile.

Familien, welche bereits in der Artaker Vorlagedatei zu finden sind, wurden entweder von unseren Revit TechnikerInnen selbst erstellt oder nutzen Familien, welche explizit für den deutschsprachigen Raum entwickelt wurden. (Siehe dazu Kapitel: „German Content: Familien für den deutschsprachigen Raum“)

Fenster

Die in der Artaker Vorlagedatei enthaltenen Fenster sind Fenster, welche direkt für den deutschsprachigen Raum entwickelt wurden (Drehkippflügelfenster, Normgerechte Darstellung in Ansichten und Schnitten passend zu den Öffnungsrichtungen etc.). Hier ist ein Teil des sogenannten German Contents für Revit bereits integriert, welche die klassischen Fenstertypen sowie Balkon/Terassentüren beinhalten. Die Terassentüren wurden des Weiteren noch mit einem Rigol ausgestattet. Über den Parameter „**Öffnungsart Feld 1, 2, 3...**“ im Eigenschaftsfenster können Sie mit einem Zahlenwert direkt die Öffnungsart festlegen (1=Fixelement, 2=Fixelement mit Rahmen, 3=Drehflügel Links, 4=Drehflügel rechts, 5=Kippflügel, 6=Drehkippflügel Links, 7=Drehkippflügel Rechts, 8=Klappenelement, 9=Wendeflügel).

Mehr Informationen hierzu finden Sie im Kapitel: German Content: Familien für den deutschsprachigen Raum.



Türen

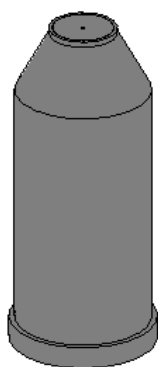
Ähnlich wie bei den Fenstern finden Sie auch hier in der Artaker Vorlagedatei einen Auszug des German Contents. Es sind die wichtigsten Türtypen integriert, welche Innentüren, Hauseingangstüren sowie ein Garagentor beinhalten. Ebenso ein Durchgang ohne tatsächliches Türblatt ist enthalten. Diese beinhalten den Parameter über die Höhe des Fußbodenaufbaus, um diese an Ihre enthaltenen Fußböden anzupassen. Die Voreinstellung bezieht sich hier auf 25 cm, passend zu den klassischen Fußbodenaufbauten Ihrer Artaker Vorlage. Mehr Türtypen finden Sie wieder passend in

dem German Content, welcher gratis zu jeder Revit Version über Autodesk installiert werden kann.

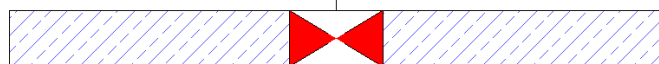


Sonstige Bauteile

Sie finden in Ihrer Artaker Vorlage noch weitere praktische Familien für Ihren Arbeitsalltag. Integriert sind beispielsweise Einstellungen für klassische Rohrleitungen mit vorbereiteten Systemtypen für die häufigsten Nutzungen wie Regenwasser, Schmutzwasser, Kaltwasser und Warmwasser. Ebenso wurde passend dazu ein Kanalschacht entwickelt.

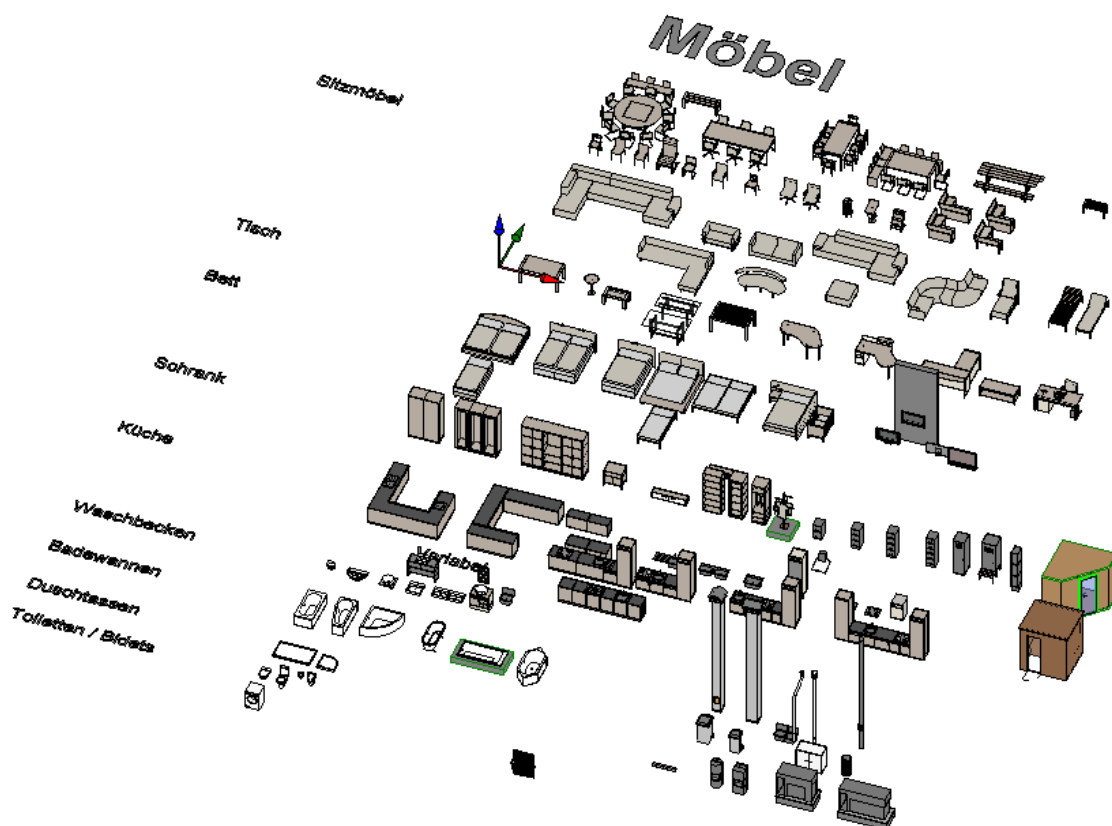


HKLS WDB
B/H 50/80
UK+1,00
OK+1,800



Weiters finden Sie Familien für Wand sowie Decken/Bodendurchbrüche (eckig und rund). Diese Durchbrüche können mit dem Befehl „Verbinden“ von Wänden und Geschoßdecken abgezogen werden, besitzen Sichtbarkeitsparameter für die passende Darstellungen je nach Durchbruch (WDB/DDB etc.) und sind ebenso im 3D wie ein Glaskörper sichtbar. Dies ermöglicht es auch in open BIM Workflows lediglich die 3D Daten der Durchbrüche weiterzugeben. Weiters sind passend dazu ebenfalls Beschriftungsfamilien geladen, welche Ihren Durchbruch effektiv und schnell auswerten.

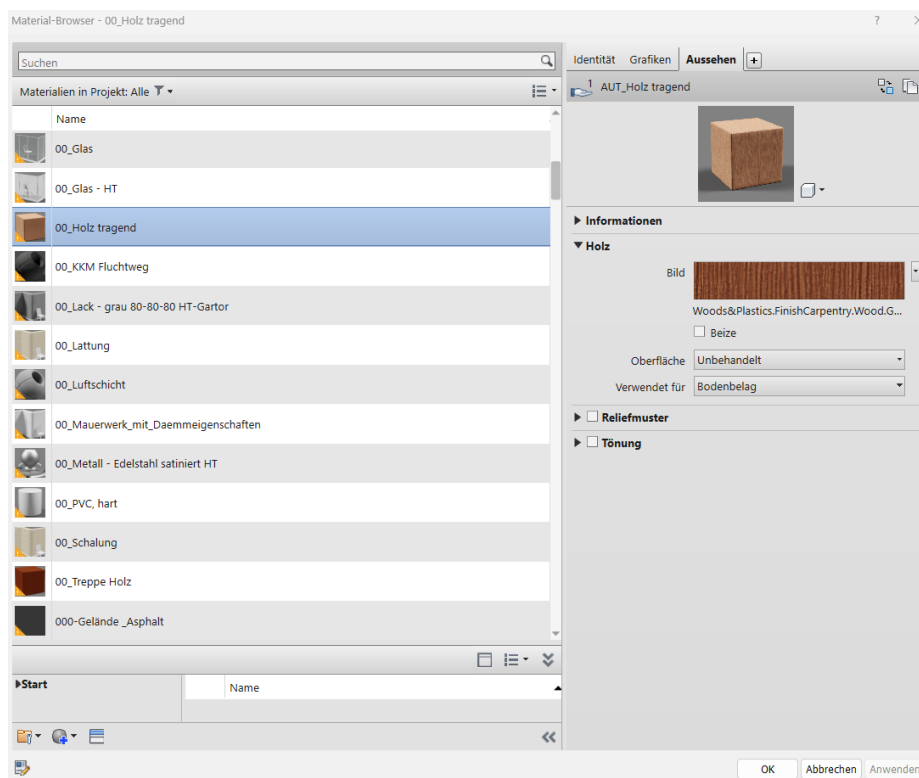
Ihnen wird mit Ihrer Artaker Vorlagedatei eine Möbelsammlungsdatei zur Verfügung gestellt, welche die am häufigsten benötigten Möbel und Bauteile bereit hält. Diese erstrecken sich von klassischen Möbeln wie Betten, Tischen, Stühlen bis hin zu Solarpaneelen, Sauna, Pool etc. Eine Vorlagedatei sollte so klein wie möglich sein von der Dateigröße, deswegen empfehlen wir von Artaker die häufig zu verwendenden Familien in einer eigenen Sammeldatei oder über den „Content Catalog“ (bei Interesse sehen Sie unser [Webinar](#) dazu) in der Cloud zu verwalten. Ein Beispiel wie so eine Sammeldatei aussehen kann ist die mitgelieferte Möbelsammlung. Einen kleinen Auszug dieser Möbelsammlung:



Materialien

Die Artaker Vorlagedatei enthält bereits eine durchdachte Auswahl an Materialien, die optimal auf den täglichen Planungsalltag abgestimmt sind. Jedes Material ist mit grafischen Einstellungen (für Grundriss, Schnitt, 3D Darstellung, Rendering) versehen und enthält die passenden Informationen für eine korrekte Auswertung in den Bauteillisten. All jene Materialien können Sie einfach und schnell in Systemfamilien und Familien nutzen.

Die Anzahl der Materialien ist bewusst überschaubar gehalten, damit Sie jederzeit den Überblick behalten und trotzdem alle wichtigen Bauteile präzise darstellen und auswerten können. Die Materialien sind für eine leichte Erkennbarkeit mit 00 zu Namensbeginn erstellt.



Beschriftungen und Linienstile

Weiters enthält die Vorlagedatei bereits eine umfangreiche Sammlung an Beschriftungen, die speziell für die Anforderungen im deutschsprachigen Raum vorbereitet sind. Dazu gehören unter anderem:

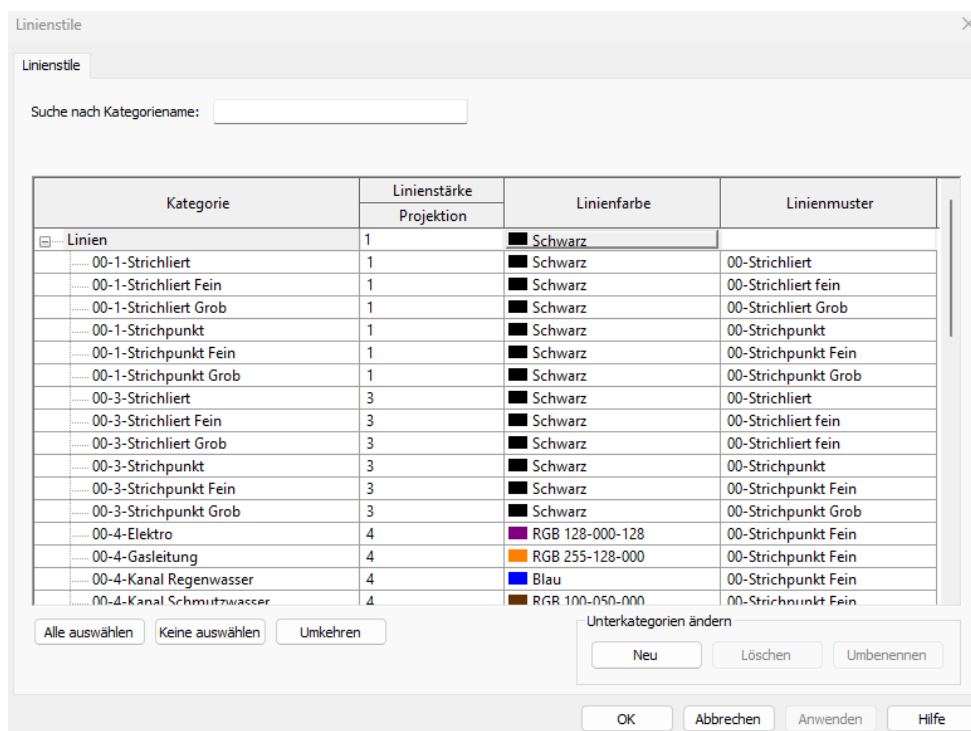
- Fenster und Türbeschriftungen für Rohbaulichten, Architekturlichtern und Sturzunterkanten

- Durchbruchs-Beschriftungen für eine klare und normgerechte Darstellung
- Bauteil-Beschriftungen für schnelle und einheitliche Kennzeichnungen
- Maßketten in verschiedenen Größen: praxistauglich für Grundrisse, Ansichten und Details
- Textstile und -arten in abgestimmten Schriftgrößen für eine saubere und konsistente Plangrafik

Damit haben Sie alle wichtigen Werkzeuge zur Hand, um Ihre Pläne einheitlich, normgerecht und professionell darzustellen ohne zusätzlichen Vorbereitungsaufwand.

In der Artaker Vorlagedatei finden Sie des Weiteren eine strukturierte Sammlung an Linienstilen, die auf den typischen Anforderungen im Planungsalltag basieren. Unterschiedliche Linienstärken, Farben und Muster sind so angelegt, dass sie sofort eingesetzt werden können: von einfachen Modell- und Detaillinien bis hin zu speziellen Darstellungen wie Verdeckte Linien, Achsen oder Medienleitungen. All jene sind über die Befehle „**Detaillinie**“ und „**Modelllinie**“ abgreifbar.

Alle wichtigen Darstellungsarten sind damit abgedeckt. So gelingt eine klare und konsistente Planpräsentation ohne zusätzlichen Anpassungsaufwand.



Grundrisse, Pläne & Bauteillisten im Paket

Ihre Artaker Revit-Vorlagedatei liefert Ihnen nicht nur eine solide Basis an Familien, sondern ebenso eine vollständig vorbereitete Struktur an Ansichten, Bauteillisten und Plänen, die direkt im Projekt genutzt werden kann. Damit vermeiden Sie aufwendige

Grundeinstellungen und starten sofort mit einer klaren und praxisgerechten Arbeitsumgebung mit der Möglichkeit der Erweiterbarkeit je nach Ihren Projektanforderungen.

Ansichten & Grundrisse

Von den wichtigsten Standard Grundrissen über Schnitte und 3D-Ansichten bis hin zu bereits zugeschnittenen 3D-Ansichten ist bereits alles angelegt. Diese Vorbereitungen sorgen für eine saubere Übersicht und helfen Ihnen, sich von Anfang an schnell im Projekt zurechtzufinden.

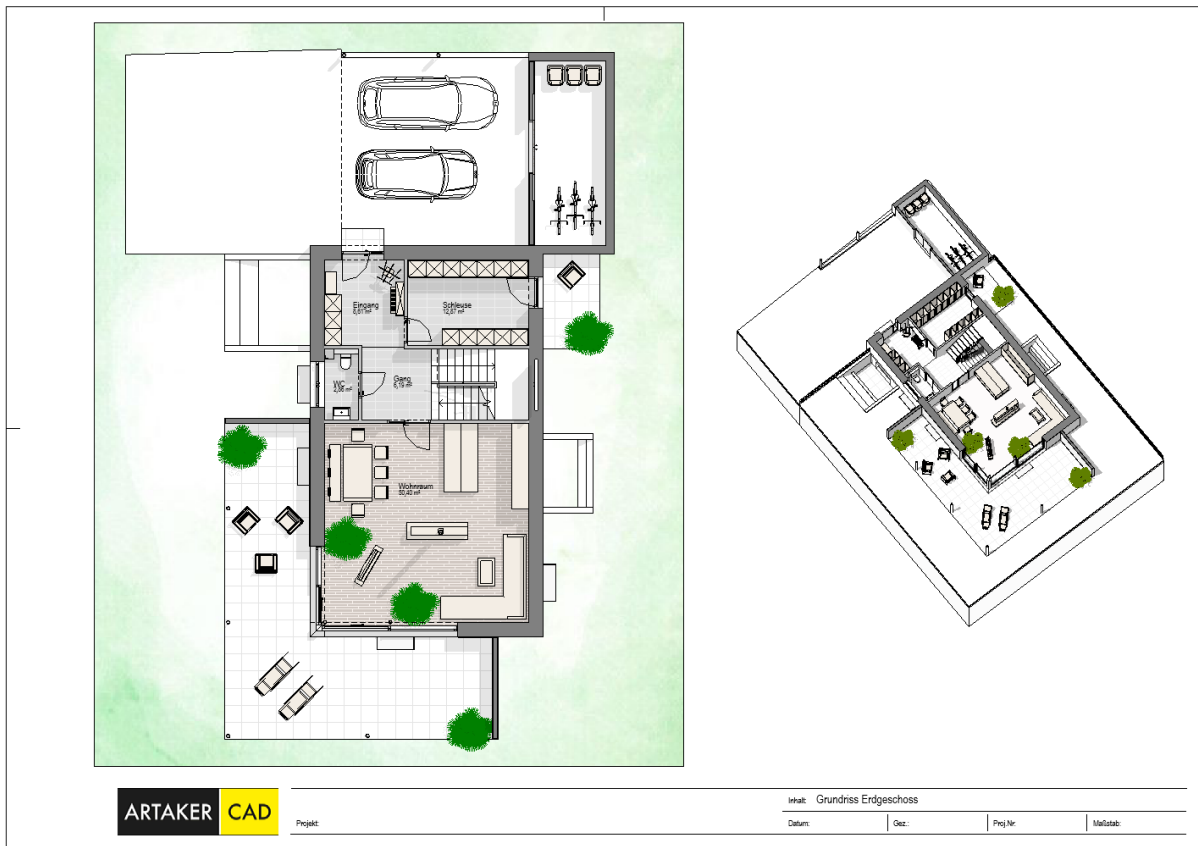
Bauteillisten & Auswertungen

Für die Auswertung Ihrer Modelle stehen Ihnen zahlreiche vordefinierte Bauteillisten zur Verfügung. Dazu gehören unter anderem Aufbautenlisten, AVA-Auswertungen, Flächen- und Volumennachweise sowie detaillierte Listen für Wände, Fenster, Türen oder Dächer. Diese Listen sind so aufbereitet, dass Sie wichtige Kennzahlen sofort im Blick haben und ohne zusätzlichen Aufwand exportieren oder weiterverarbeiten können.

Auch häufig benötigte Berechnungen sind integriert. So finden Sie z.B. die Ermittlung der Bruttogeschossfläche, Flächen- und Raumauswertungen sowie Raumschlüssel nach DIN-Normen bereits vorbereitet. Damit stellen Sie sicher, dass Ihre Planungen jederzeit transparent und nachvollziehbar dokumentiert sind.

Pläne & Planköpfe

Für die Präsentation Ihrer Projekte stehen Ihnen durchdachte Planvorlagen zur Verfügung, einschließlich eines fertigen Lageplans. Ergänzt wird dies durch Planköpfe und Planlisten, die für eine professionelle und einheitliche Darstellung Ihrer Zeichnungen sorgen. Passend zu Ihren Plänen sind Legenden vorgefertigt und angelegt: Einwendungsverzicht, Logo und Materialdarstellungen dürfen nicht fehlen. Die Pläne sind weiters mit gemeinsam genutzten Parametern ausgestattet, welche eine einfache und zentrale Handhabung der Dateninformationen vorsieht. Mehr dazu im Kapitel Gemeinsam genutzte Parameter.



Tipps für den effizienten Alltag

Effizientes Arbeiten in Revit bedeutet nicht nur, das Programm zu beherrschen, sondern auch die richtigen Strukturen und Standards im Büroalltag einzusetzen. Ihre Artaker Vorlagendatei ist so aufgebaut, dass sie Sie dabei unterstützt, typische Stolperfallen zu vermeiden und die Arbeit für das ganze Team zu vereinfachen.

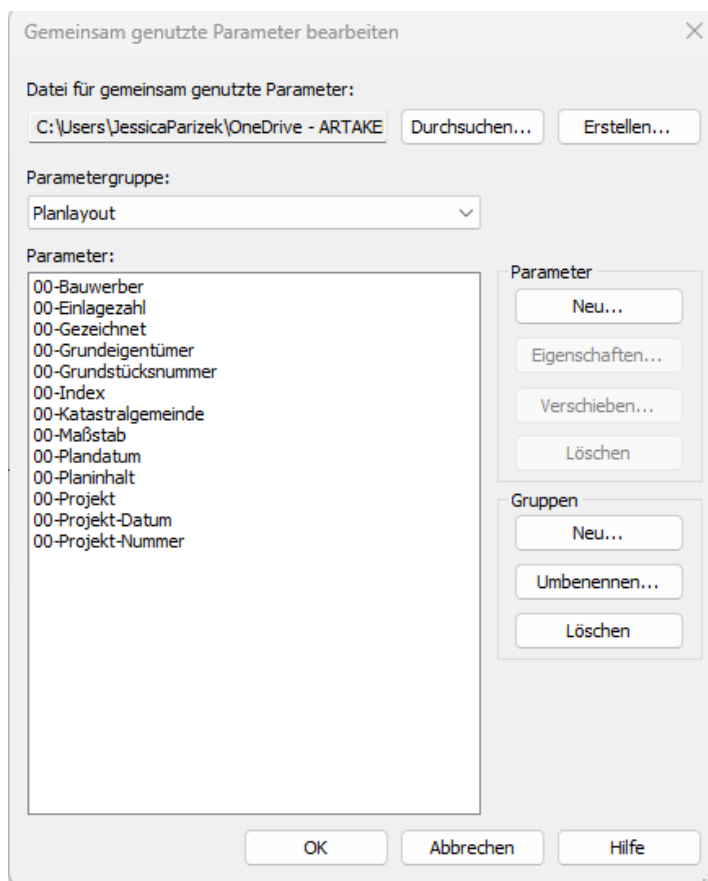
Wichtige Themen wie gemeinsam genutzte Parameter, eine klare Projektbrowserstruktur, das Ebenenmanagement und die Nutzung von Ansichtsvorlagen sorgen für eine einheitliche Darstellung und Nachvollziehbarkeit im Projekt. Ergänzt wird dies durch die Daten des German Contents für den deutschsprachigen Raum, der praxisgerechte Familien und Beschriftungen bereitstellt.

Darüber hinaus geben wir in Weiterer Folge Hinweise zur Vermeidung typischer Fehlerquellen, damit Sie im Alltag nicht unnötig Zeit verlieren, sondern Ihre Projekte von Anfang an sauber und konsistent aufgebaut sind.

Gemeinsam genutzte Parameter

Ein zentrales Element für eine saubere und effiziente Arbeit in Revit sind die gemeinsam genutzten Parameter. Sie ermöglichen es, Informationen einheitlich zu erfassen, projektübergreifend auszuwerten und konsistent in Beschriftungen oder Listen darzustellen.

Die Artaker Vorlagedatei bringt nicht nur vordefinierte Strukturen mit, sondern auch eine umfangreiche Parameterliste, die speziell für den deutschsprachigen Planungsalltag aufbereitet ist. Neben der Vorlagedatei erhalten Sie auch die komplette Liste der gemeinsam genutzten Parameter. So können Sie diese einfach erweitern, anpassen und in anderen Projekten oder Bürostandards wiederverwenden.



Projektinformationen

Wichtige Daten werden bereits auf Projektebene zentral hinterlegt, sodass sie automatisch an den richtigen Stellen erscheinen. Dazu gehören z. B.:

- Projektname und Projektnummer
- Bauwerber / Grundeigentümer
- Grundstücksnummer, Einlagezahl

Projektinformationen

Familie: Systemfamilie: Projektinformationen Laden...

Typ: Typ bearbeiten...

Exemplarparameter: Ausgewähltes oder zu erstellendes Exemplar steuern

Parameter	Wert
Text	
00-Bauwerber	TEST
00-Einlagezahl	123
00-Grundeigentümer	Max Muster
00-Grundstücksnummer	12/345
00-Katastralgemeinde	12345 Muster
00-Projekt	Neubau Wohnhaus mit Garage
00-Projekt-Datum	2026-12-07
00-Projekt-Nummer	2026-000
ID-Daten	
Unternehmensname	
Unternehmensbeschreibung	
Gebäudebezeichnung	
Verfasser	
IFC-Parameter	
IfcSite GUID	
IfcBuilding GUID	
IfcProject GUID	
Routen-Analyse	
Routen-Analyse-Einstellungen	Bearbeiten...
Andere	
Projektausgabedatum	
Projektstatus	
Auftraggeber	
Projektadresse	
Projektname	
Projektnummer	

OK Abbrechen

Planparameter

Für die Plangestaltung sind Parameter vorbereitet, die in den Planköpfen und Legenden automatisch übernommen werden. Beispiele:

- Plandatum
- Maßstab
- Planverfasser

Ebenso greifen Pläne direkt auf die zentral hinterlegten Projektinformationen zurück: so vermeiden Sie Mehrfacheingaben und stellen sicher, dass Änderungen automatisch überall aktualisiert werden.

Projektbrowserstruktur

Auch für die übersichtliche Organisation im Projektbrowser sind Parameter vorgesehen. Diese sorgen für eine klare Gliederung Ihrer Ansichten, Listen und Pläne und erleichtern die Orientierung im gesamten Team. Mehr dazu im nächsten Kapitel.

Eindeutige Kennzeichnung

Damit jederzeit klar ist, welche Felder aus den gemeinsam genutzten Parametern stammen, sind diese durchgehend mit „00“ oder „01“ gekennzeichnet.

Projektbrowser

Eine durchdachte Projektbrowserstruktur ist das Rückgrat jedes Revit-Projekts. Sie sorgt für Übersicht, spart Zeit und verhindert Missverständnisse im Team. In unserer Vorlagedatei wird diese Struktur über zwei zentrale Parameter gesteuert:

- 00-Gliederung 1 – die übergeordnete Hauptgliederung
- 00-Gliederung 2 – die feine Untergliederung innerhalb der Hauptstruktur

Übergeordnete Gliederung (00-Gliederung 1)

Der 00-Gliederung 1-Parameter definiert die Hauptordner im Projektbrowser:

- Bauteil A – dieser Bereich enthält Grundrisse und Schnitte, die für die Modellierung wichtig sind, sowie Allgemeine Ansichten wie Systemschnitt und Lageplan. Diese Ansichten erscheinen nicht auf den Plänen und bieten damit den nötigen Freiraum, um Hilfslinien, Hilfsbemaßungen oder andere Arbeitselemente zu nutzen, ohne sich Gedanken über die spätere Darstellung machen zu müssen.
- Planlayout – hier sind die Ansichten organisiert, die tatsächlich für die Pläne vorgesehen sind.

Untergliederung (00-Gliederung 2)

Der 00-Gliederung 2-Parameter ermöglicht eine feine Unterstruktur innerhalb der Hauptordner.

- Unter Bauteil A lassen sich beispielsweise die Berechnungen, Grundlagen und Modellieransichten finden.
- Unter Playlayout können die Ansichten nach Leistungsphasen gegliedert werden, z. B. 01 Entwurf, 02 Genehmigung.

Einheitliche Logik für Pläne und Listen

Die gleiche Logik setzt sich auch bei Plänen und Bauteillisten fort:

- Pläne übernehmen die gleiche Struktur wie die Plansichten (Entwurf, Genehmigung etc.), gesteuert über die Parameter 00-Gliederung 1 und 00-Gliederung 2.

- Bauteillisten sind in allgemeine Listen (Planlisten, AVA-Listen für Wände, Fenster, Türen etc.) und Berechnungen (z. B. Schlüssellisten, Flächen- und Raumauswertungen) gegliedert: diese werden lediglich über die übergeordnete Gliederung mit 00-Gliederung 1 gesteuert.

Flexibel erweiterbar

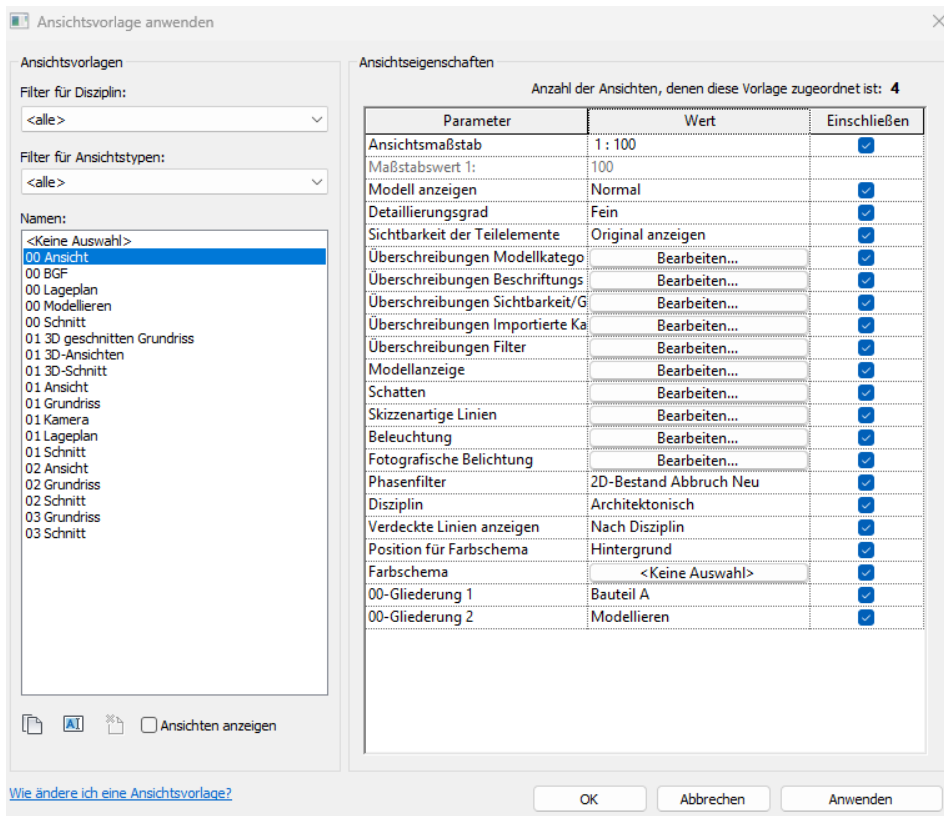
Die Projektbrowserstruktur ist zwar in der Artaker Vorlagedatei vordefiniert, wächst aber bei Bedarf mit den Anforderungen des Projekts bzw. der Leistungsphasen. Neue Ordner oder Untergliederungen lassen sich ganz einfach durch das Eintragen in die jeweiligen Parameter (00-Gliederung 1 oder 2) erstellen. So entsteht automatisch ein neuer Strukturbaum, unter dem die entsprechenden Ansichten, Pläne oder Bauteillisten einsortiert werden.

Das Ergebnis: Eine übersichtliche und konsistente Struktur, die sich leicht an Ihre Projekte anpassen lässt und dafür sorgt, dass jedes Teammitglied sofort die richtigen Informationen findet.

TIPP: Die Projektbrowserstruktur lässt sich ebenso in Ansichtsvorlagen einbinden. Siehe dazu nächstes Kapitel.

Einheitliche Darstellung für das ganze Team

Die Ansichtsvorlagen bilden das zentrale Element Ihrer Artaker Revit-Vorlagedatei. Sie sorgen dafür, dass Ihre Modelle, Pläne und Präsentationen einheitlich und klar dargestellt werden – unabhängig davon, wer im Team daran arbeitet.



Vielfältige, praxisnahe Vorlagen

In der Vorlage sind für jede Projektphase passende Ansichtsvorlagen enthalten, die sich im Arbeitsalltag bereits bewährt haben:

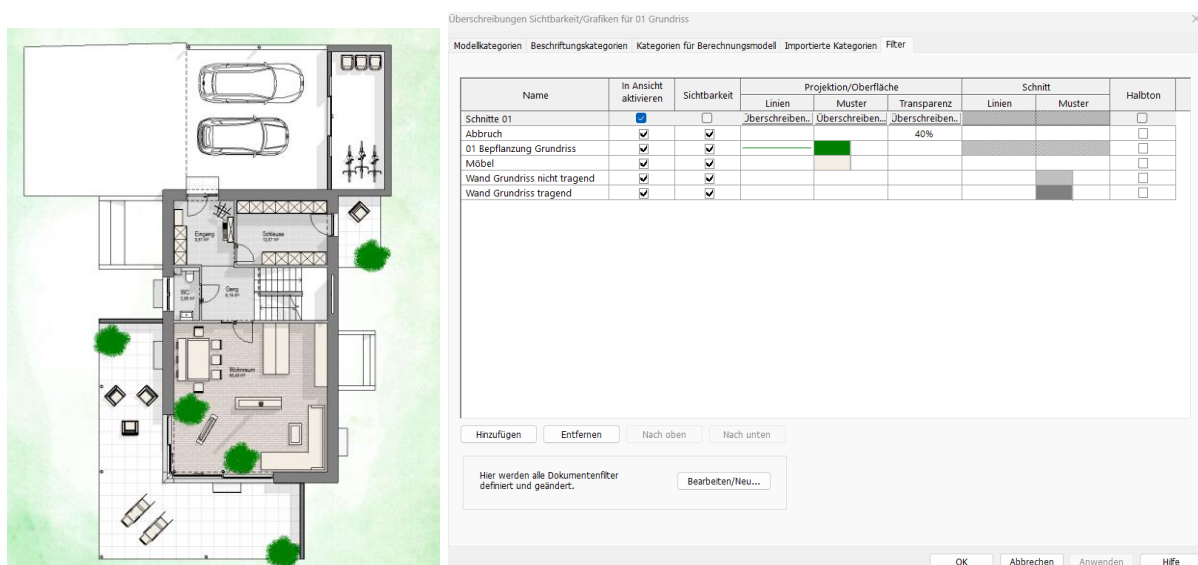
- 00 Modellieren – für Grundrisse, die ausschließlich der Modellierung dienen. Hier können Hilfslinien, Hilfsbemaßungen und alle Modell-Elemente sichtbar bleiben, ohne später auf Plänen zu erscheinen.
- 01 sind alle gekennzeichneten Ansichtsvorlagen für den Entwurf – für 3D-Ansichten, Schnitte, Ansichten, Grundrisse und Kameraansichten in der frühen Projektphase.
- 02 sind alle gekennzeichneten Ansichtsvorlagen für den Genehmigung – ebenfalls für 3D-Ansichten, Schnitte, Grundrisse und Ansichten, angepasst an die Anforderungen für Einreichungen.
- 03 sind alle gekennzeichneten Ansichtsvorlagen für den Ausführung – für Grundrisse und Schnitte in der Ausführungsplanung, mit optimierten Einstellungen für Details und klare Lesbarkeit.
- 00 Lageplan – eine eigene Ansichtsvorlage mit vorbereiteter Einstellung für den geografischen Norden, sodass der Plan nach dem Einfügen der Lageplangrundlage sofort korrekt ausgerichtet werden kann.

Integrierte Filter und Darstellungen

Die Ansichtsvorlagen beinhalten bereits alle wichtigen Filter und grafischen Einstellungen:

- Filter für Wände, Möbel, Urgelände (automatisch erkannt, wenn der Parameter Name = URGELÄNDE gesetzt ist), Geschossdecken, Dächer u. v. m.
- Vordefinierte Schattendarstellungen und Farbschemata (z. B. nach Name, Nutzung, Bodenbelag). TIPP: Über den Reiter Beschrifteten kann automatisch eine Farbenlegende passend zum Schema platziert werden.
- Einheitliche Einstellungen für Sichtbarkeit, Linienstärken, Schraffuren und mehr.
- Steuerung der Projektbrowserstruktur

Die Ansichtsvorlagen sind nicht nur für die grafische Darstellung zuständig – sie steuern gleichzeitig auch die Projektbrowserstruktur. Wird eine neue Ansicht erstellt und die richtige Ansichtsvorlage zugewiesen, übernimmt Revit automatisch sowohl die grafischen Einstellungen als auch die richtige Einordnung im Browserbaum.



Ihr Vorteil im Alltag

Mit diesen vorbereiteten Ansichtsvorlagen arbeiten Sie schneller, konsistenter und sicherer. Sie sparen sich das manuelle Einstellen von Sichtbarkeiten, Filtern oder Darstellungen und können sich voll auf das Wesentliche konzentrieren: die Planung. Die bestehenden Vorlagedateien können natürlich an Ihre bürointernen Vorschriften weiter angepasst werden.

Ebenen und Geschoße

Die Arbeit in Revit basiert auf einer klaren Ebenen- und Geschossstruktur. In unserer Vorlagedatei ist diese bewusst einfach und übersichtlich gehalten, damit insbesondere Revit-Einsteiger schnell und fehlerfrei damit arbeiten können.

Voreingestellte Struktur

Aktuell enthält die Vorlage eine Ebene pro Geschoss, jeweils auf der Fußbodenoberkante (FBOK). Dieses System ist leicht nachvollziehbar und ermöglicht eine klare Orientierung, ohne dass unnötige Komplexität entsteht. Für den Einstieg ist dies die effizienteste Lösung.

Erweiterbar für Fortgeschrittene

Für erfahrene Revit-Anwenderinnen und -Anwender kann die Struktur problemlos erweitert werden – etwa auf drei Ebenen pro Geschoss:

- FBOK – Fußbodenoberkante
- RDOK – Rohdecken Oberkante
- RDUK – Rohdecken Unterkante

So wird eine präzisere Modellierung ermöglicht, insbesondere in der Ausführungsplanung. Die Vorlage bietet damit die Flexibilität, sowohl einfach für Beginner als auch detailliert für Profis eingesetzt zu werden.

Bereits enthaltene Geschosse

Standardmäßig sind folgende Geschosse vordefiniert: EG bis OG 2, OK Gebäude – nützlich z. B. für die Erstellung einer Attika.

Alle Ebenen sind im Systemschnitt unter ALLGEMEIN im Projektbrowser sichtbar. Dort sind zusätzlich Hilfslinien mit Beispielaufbaudicken hinterlegt, die eine bessere Übersichtlichkeit bei der Planung gewährleisten.

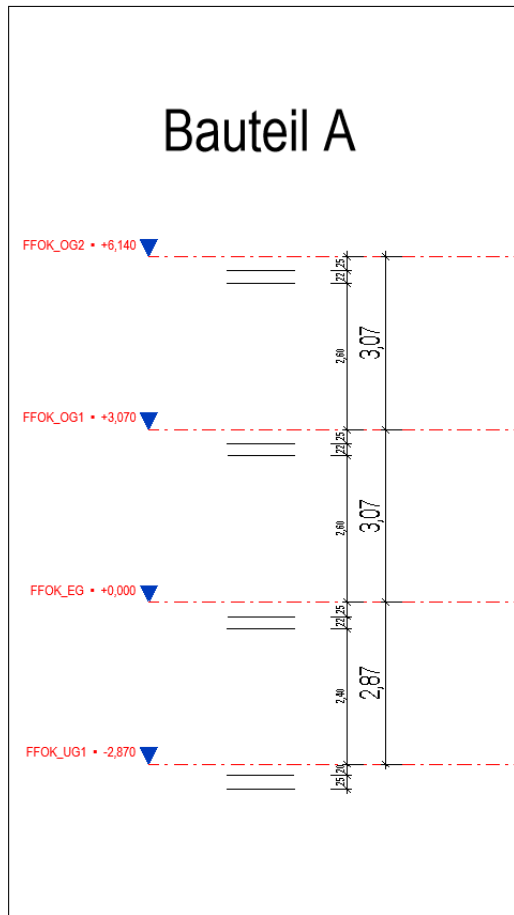
Erstellung neuer Ebenen

Um eine neue Ebene zu erzeugen, kopieren Sie einfach eine bestehende nach oben, passen Höhe und Name in den Eigenschaften an – fertig.

Wichtig: Neue Ebenen sollten ausschließlich im Systemschnitt erstellt werden. Auf diese Weise wird vermieden, dass Ebenen unkontrolliert im gesamten Projekt erscheinen und

die Übersichtlichkeit beeinträchtigen. Weiters sollte auf eine saubere Benennung geachtet werden, um im Modellierprozess einfach und schnell die richtigen Ebenen zu erkennen.

Damit bietet die Artaker Vorlage eine klare, sichere Basis für Anfänger und zugleich die Flexibilität für komplexere Projekte, sobald detailliertere Strukturen notwendig werden.



German Content: Familien für den deutschsprachigen Raum

Für den deutschsprachigen Raum stellt Autodesk gemeinsam mit der Revit User Group DACH (RUG DACH) einen umfangreichen German Content bereit. Dabei handelt es sich um eine Sammlung von ladbaren Revit-Familien, die speziell auf die Anforderungen im deutschsprachigen Bauwesen abgestimmt sind.

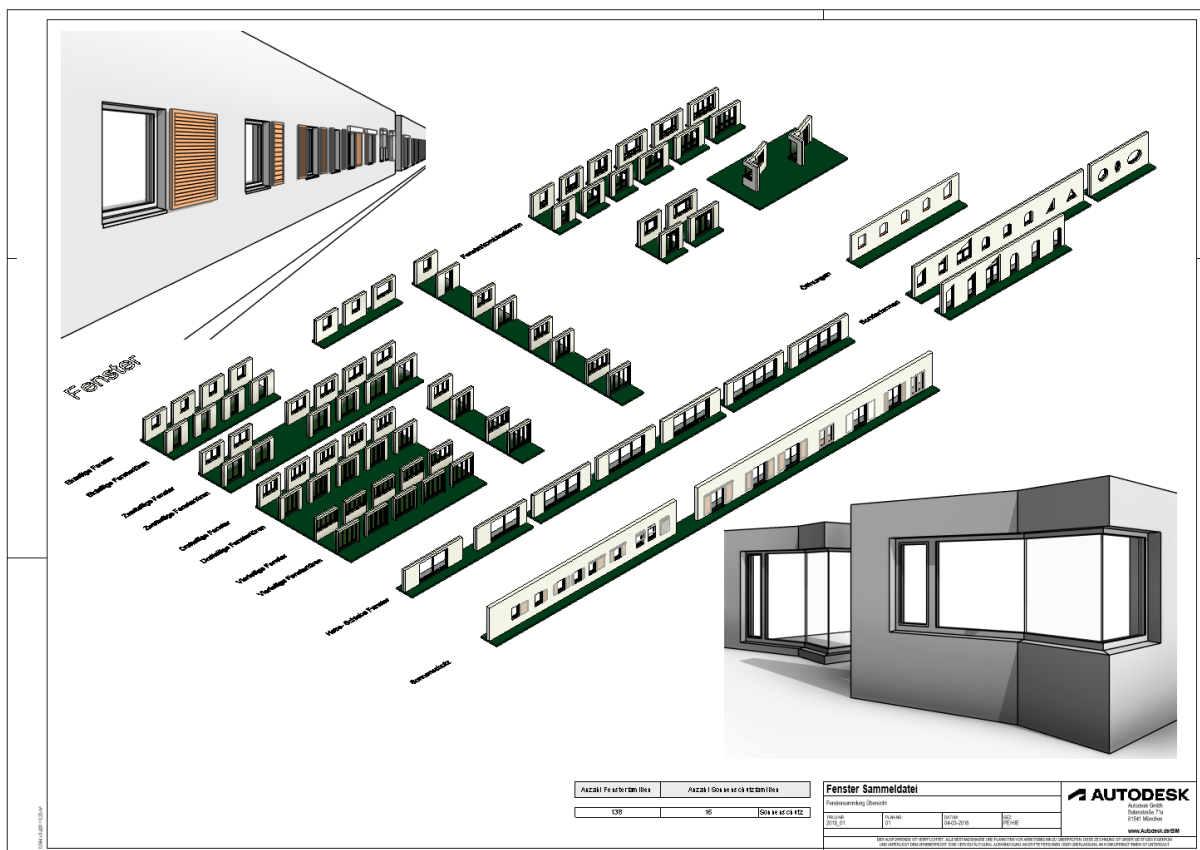
Enthalten sind z.B.:

- Fenster, Türen und Möbel nach regionalen Standards
- Haustechnik-Bauteile (Sanitär, Elektro, Lüftung)
- Bauteile mit deutschsprachigen Parametern und Beschriftungen

Dieser Content erleichtert den Einstieg, sorgt für Kompatibilität mit lokalen Normen und bietet eine praxisgerechte Grundlage für Ihre Projekte.

Der Geman Content kann kostenlos über manage.autodesk.com geladen werden. Dazu suchen Sie nach dem Produkt „Revit“, lassen die „Details anzeigen“ und finden dann den Deutschen/German Content für die jeweilige Revit Version in den Bibliotheken. Pro Revit Version müssen dazu eigenständig Download und Installation erfolgen.

In Revit können Sie dann simpel über Öffnen → Ordner links: „Metric Library“ auf die Familien sowie Sammeldateien (Revit BIM Bibliotheken), welche die Familien grafisch zeigen, zugreifen.



Vermeidung typischer Fehlerquellen

Damit Ihre Artaker Vorlagedatei auch langfristig übersichtlich und effizient bleibt, ist es wichtig, sie schlank und gezielt aufgebaut zu halten. Die größte Herausforderung besteht oft darin, die Datei nicht mit zu vielen Inhalten zu überladen.

Merkregel: Eine Vorlagedatei sollte immer so klein wie möglich und nur so groß wie nötig sein. Familien, die nur selten benötigt werden, gehören besser nicht direkt in die Vorlage. Stattdessen empfehlen wir, solche Inhalte in einer separaten Sammeldatei am Server oder im Content Catalog von Autodesk Docs zu organisieren. So bleiben die Projekte performant und flexibel.

Auch während der Projektarbeit selbst lohnt es sich, regelmäßig aufzuräumen. Über den Reiter „**Verwalten**“ → „**Nicht verwendete Elemente löschen**“, können nicht platzierte, aber im Hintergrund geladene vorhandene Elemente bereinigt werden, was die Arbeit flüssiger macht und die Dateigröße reduziert.

Ebenenmanagement: Besonders im Team ist es sinnvoll, dass eine verantwortliche Person die Ebenen verwaltet, daher also erstellt, umbenennt oder anpasst. Auf diese Weise wird verhindert, dass für ein Geschoss zu viele Ebenen entstehen oder dass unterschiedliche Benennungen für den gleichen Zweck auftauchen. Einheitlichkeit spart Zeit und sorgt für Klarheit.

Und schließlich: Eine Vorlagedatei ist nie endgültig fertig. Da sich Anforderungen im Projektgeschäft regelmäßig ändern, sollte die Datei in sinnvollen Abständen weiterentwickelt werden. Hilfreich ist es, Verbesserungsvorschläge im Büro zentral zu sammeln: sei es in einer Liste in der Teeküche oder in einem digitalen Board. In regelmäßigen Meetings können diese Punkte besprochen und abgestimmt werden. Spätestens beim Umstieg auf eine neue Revit Version sollte dies durchgeführt werden. Wichtig ist dabei auch, dass für jede Revit Version eine eigene Vorlagedatei gepflegt und abgelegt wird.

So bleibt Ihre Vorlage schlank, aktuell und für alle verständlich, und Sie sichern einen reibungslosen Ablauf im Büroalltag.

Mehr rausholen – Schulung & Support

Individuelle Vorlagen - Erstellung durch ARTAKER

1. Sofort startklar – unsere praxiserprobte Revit Vorlagedatei

Mit unserer Artaker Revit-Vorlagedatei (.rte) erhalten Sie eine direkt einsetzbare Grundlage für Ihre Projekte. Die Vorlage ist in der Praxis getestet und enthält bereits alle wichtigen Voreinstellungen:

- Ansichtsvorlagen, Filter, Wandtypen, Geschossdeckentypen, Dachtypen, Fenster, Türen, Materialien
- vorbereitete Grundrisse, Bauteillisten und Pläne

Damit sparen Sie wertvolle Zeit beim Projektstart und profitieren von einer durchdachten Struktur.

Bonus: Wenn Sie eine Revit-Schulung bei uns buchen, ist die Vorlagedatei kostenlos im Paket enthalten.

Wollen Sie allerdings weitere Anpassungen laut Ihren Projektstandards?

Dann haben wir folgende Möglichkeiten für Sie:

2. Maßgeschneidert – Standard Vorlage mit ersten Anpassungen

Sie möchten eine solide Revit Vorlage nutzen, die gleichzeitig auf Ihre internen Abläufe zugeschnitten ist? Wir bieten unsere praxiserprobte Artaker Vorlagedatei inklusive erster individueller Anpassungen:

- Integration Ihres Logos
- Zwei Planköpfe lt. Ihren Bürostandards zur Auswahl
- Startansicht mit Büro Branding
- Anpassung der Geschoss/Ebenenanzahl an Ihr Projektportfolio

So verbinden Sie sofort nutzbare Inhalte mit einem erkennbaren bürointernen Standard.

Tipp: Sie können zusätzlich eine Schulung zur Erstellung eigener Vorlagedateien buchen, um noch flexibler zu arbeiten.

3. 100 % individuell – Ihre maßgeschneiderte Revit Vorlagedatei

Für maximale Effizienz entwickeln wir Ihre exklusive Revit Vorlage, die vollständig auf Ihren Bürostandard abgestimmt ist. Alle Einstellungen werden dabei exakt an Ihre Anforderungen angepasst:

- Planköpfe, Logos und Schriftarten
- individuelle Linienstile und Materialien
- durchdachte Ansichtsvorlagen und Filter

Das Ergebnis: Eine maßgeschneiderte Arbeitsumgebung, die Ihre Projekte optimal unterstützt und Ihre bürointernen Standards widerspiegelt.

Wählen Sie die Lösung, die zu Ihrem Büro passt – und bringen Sie Ihre Arbeit in Revit auf das nächste Level.

Schulungsangebote für Ihr Team

Building Information Modeling ist die digitale Zukunft in der Planung und bereits heute Voraussetzung bei vielen Ausschreibungen in der Planung und Bauausführung. Steigen Sie deshalb rechtzeitig auf BIM um und profitieren Sie vom digitalen Vorsprung. Die Artaker Vorlagedatei ist der erste Schritt in diese Richtung.

Unsere Schulungsangebote: Vom Einsteiger zum Profi

Sie möchten Autodesk Revit erlernen oder Ihr Wissen gezielt vertiefen?

Wir bieten Ihnen praxisorientierte Revit Grundschulungen sowie unsere modular aufgebauten BIM & Autodesk Revit Schulungspakete, die sich flexibel an Ihre Anforderungen anpassen lassen.

Ihre Vorteile:

- Praxisnahe Übungen mit direktem Projektbezug
- Schritt-für-Schritt-Aufbau vom Einstieg bis zur professionellen Anwendung
- Flexible Modulwahl – lernen Sie genau das, was Sie brauchen
- Zeit zwischen den Modulen, um Erlerntes direkt umzusetzen
- Betreuung durch erfahrene BIM- und Revit-Spezialist:innen



Spezialtraining: Erstellen eigener Revit-Vorlagedateien

Sie möchten explizit lernen, wie Sie professionelle Revit-Vorlagedateien für Ihr Büro oder Ihre Projekte erstellen?

Dann ist unser Advanced-Kurs „Erstellen einer Vorlagedatei“ genau das Richtige für Sie.





www.artaker.com

support.artaker.com

info@artaker.com

ZENTRALE (WIEN)

Heumühlgasse 11, 1040 Wien

Tel.: +43 1 585 11 55-0

Fax: +43 1 585 11 55-271

info@artaker.com

GRAZ

AULA City, Mariahilfer Straße 1
8020 Graz

Tel.: +43 316 28 62 20-0

Fax: +43 316 28 62 20-20

LINZ

Hafenstraße 47-51
4020 Linz

Tel.: +43 732 60 04 05-0

Fax: +43 732 60 04 05-405

KLAGENFURT

Suppanstraße 69
9020 Klagenfurt

Tel.: +43 463 931 851-0

Fax: +43 463 931 851-95

SALZBURG

Jakob-Haringer-Straße 5
5020 Salzburg

Tel.: +43 662 45 85 95-0

Fax: +43 662 45 85 95-95

TELFs

Niedere Mundestraße 15
6410 Telfs

Tel.: +43 5262 624 58-0

Fax: +43 5262 624 58-58

